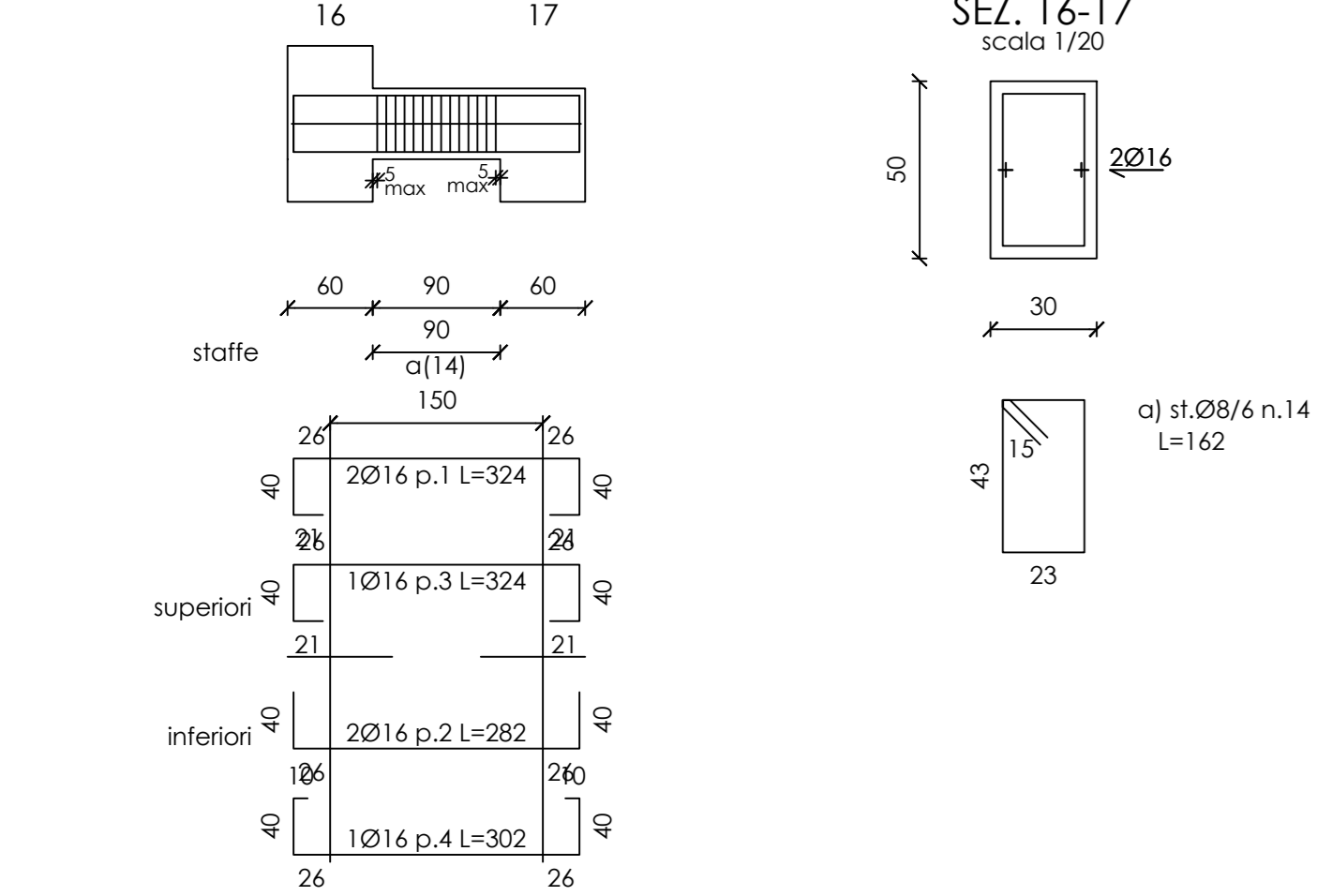
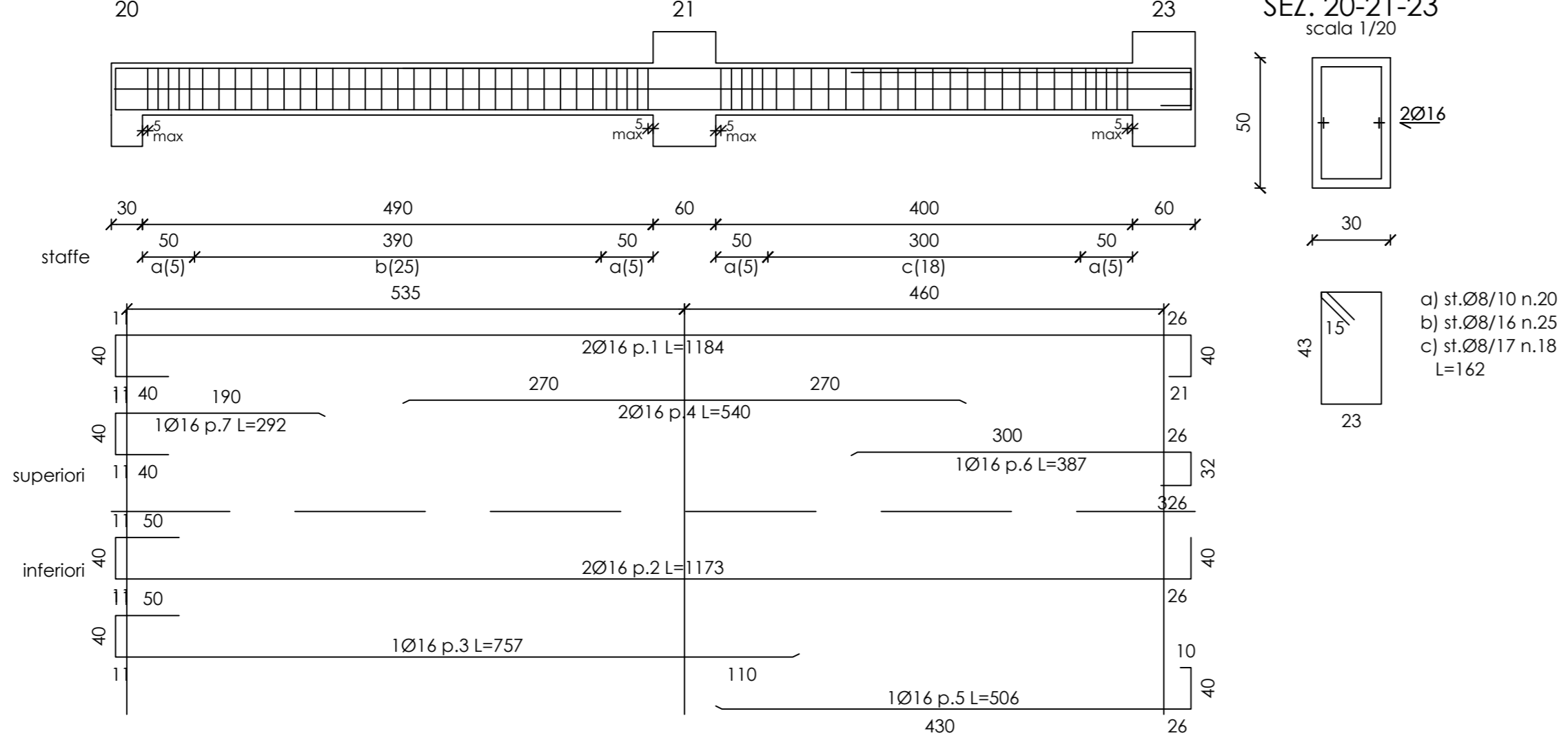


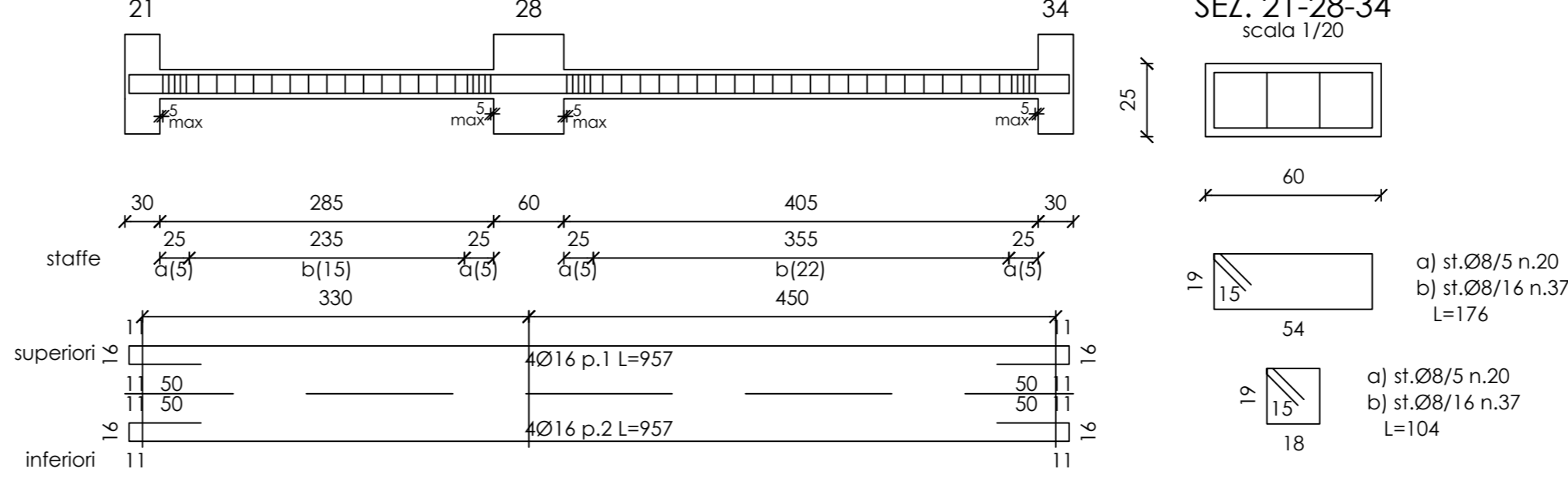
Trave a "Piano 03-sottotetto" 16-17
scala 1/50



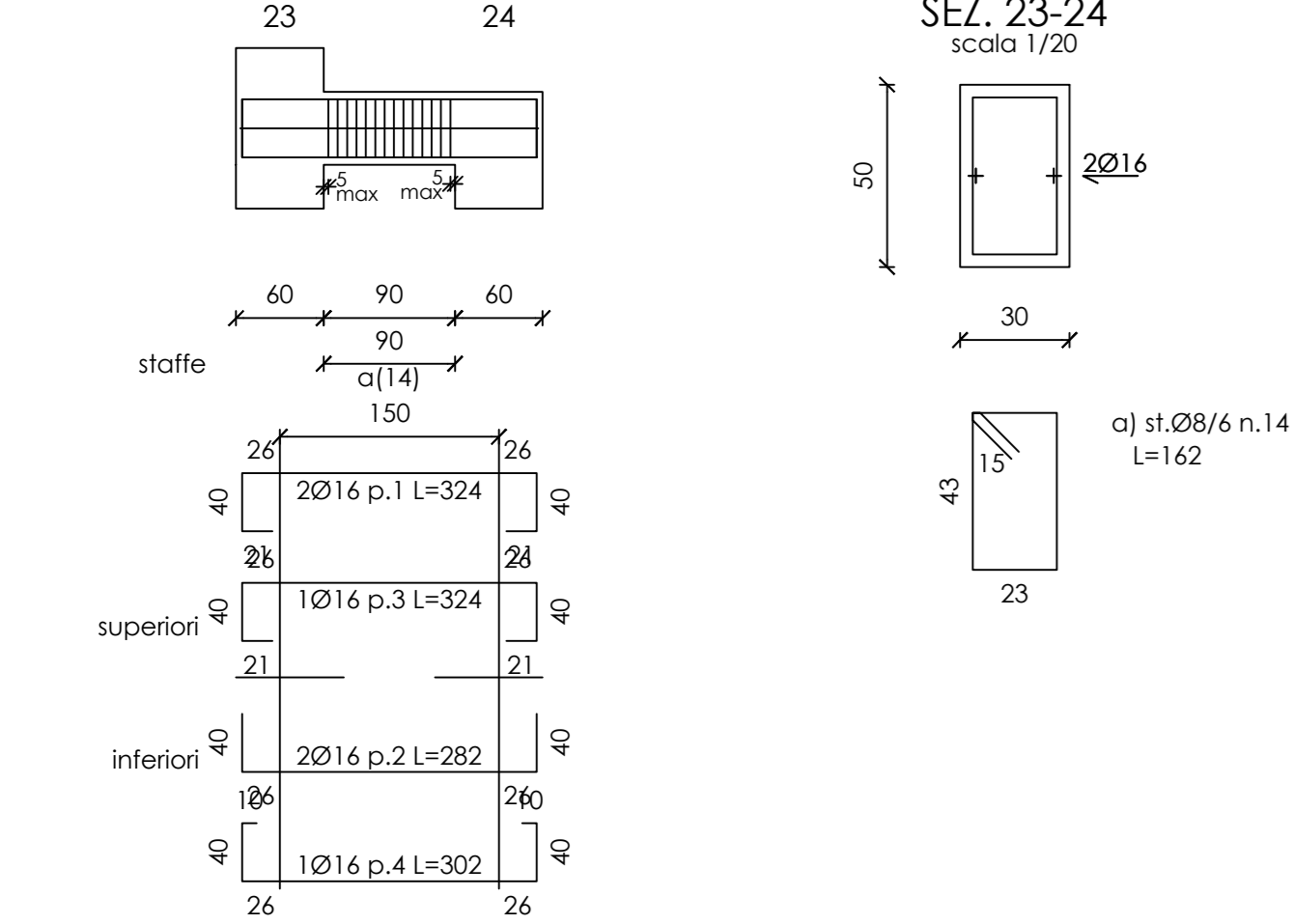
Trave a "Piano 03-sottotetto" 20-23
scala 1/50



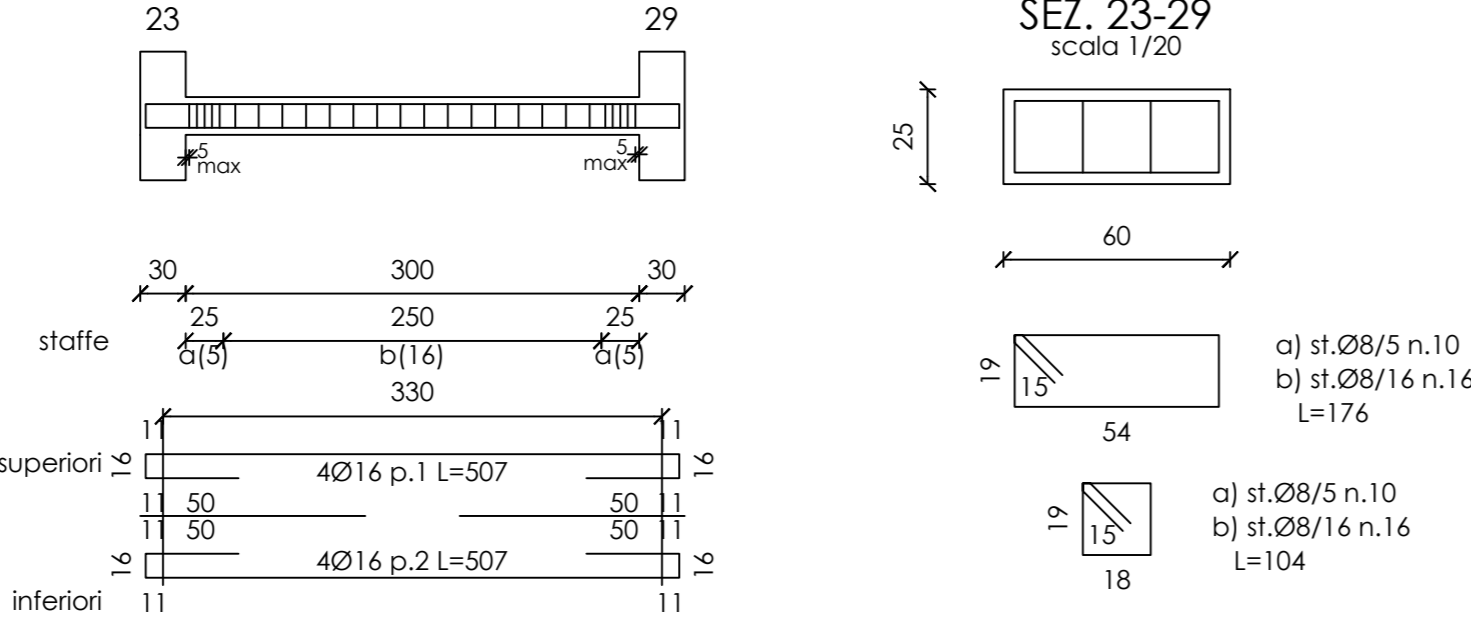
Trave a "Piano 03-sottotetto" 21-34
scala 1/50



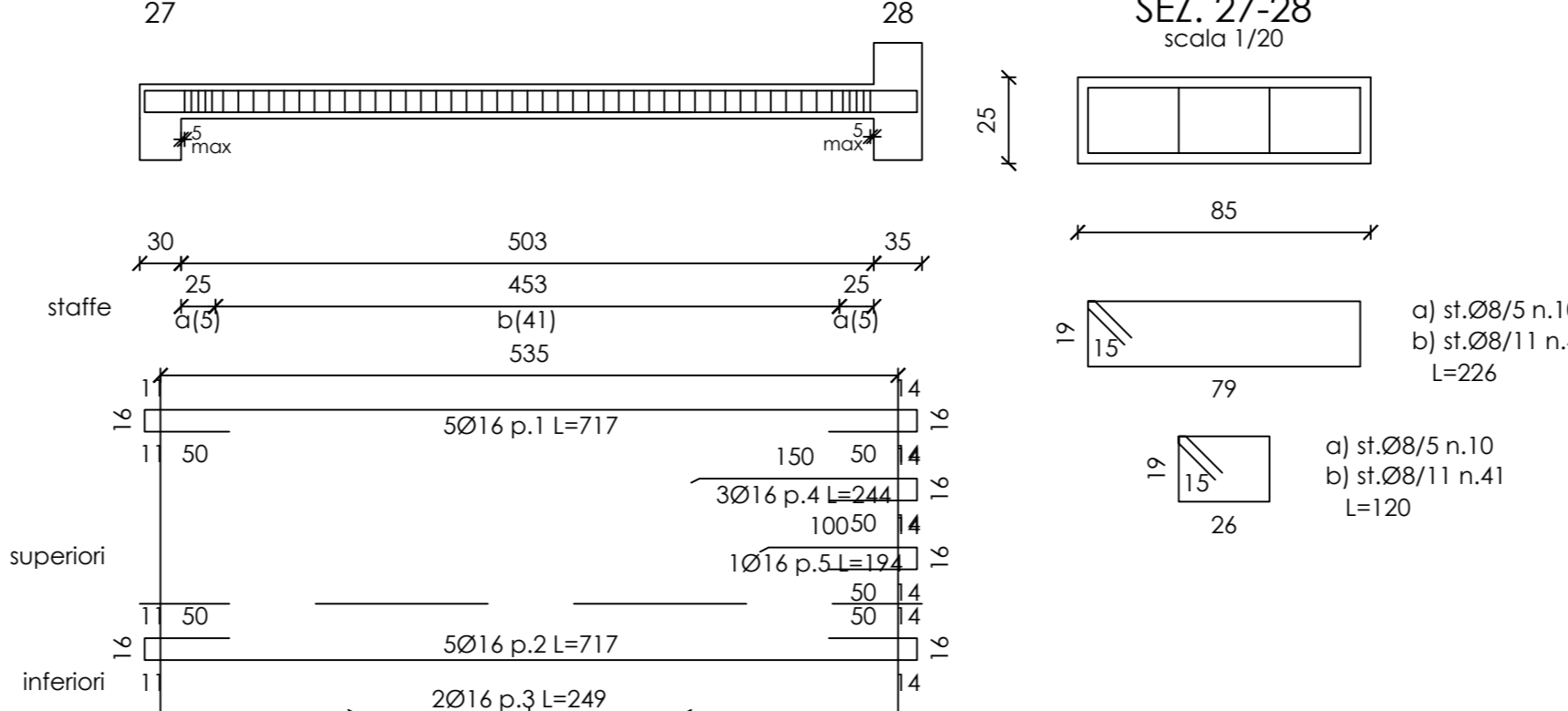
Trave a "Piano 03-sottotetto" 23-24
scala 1/50



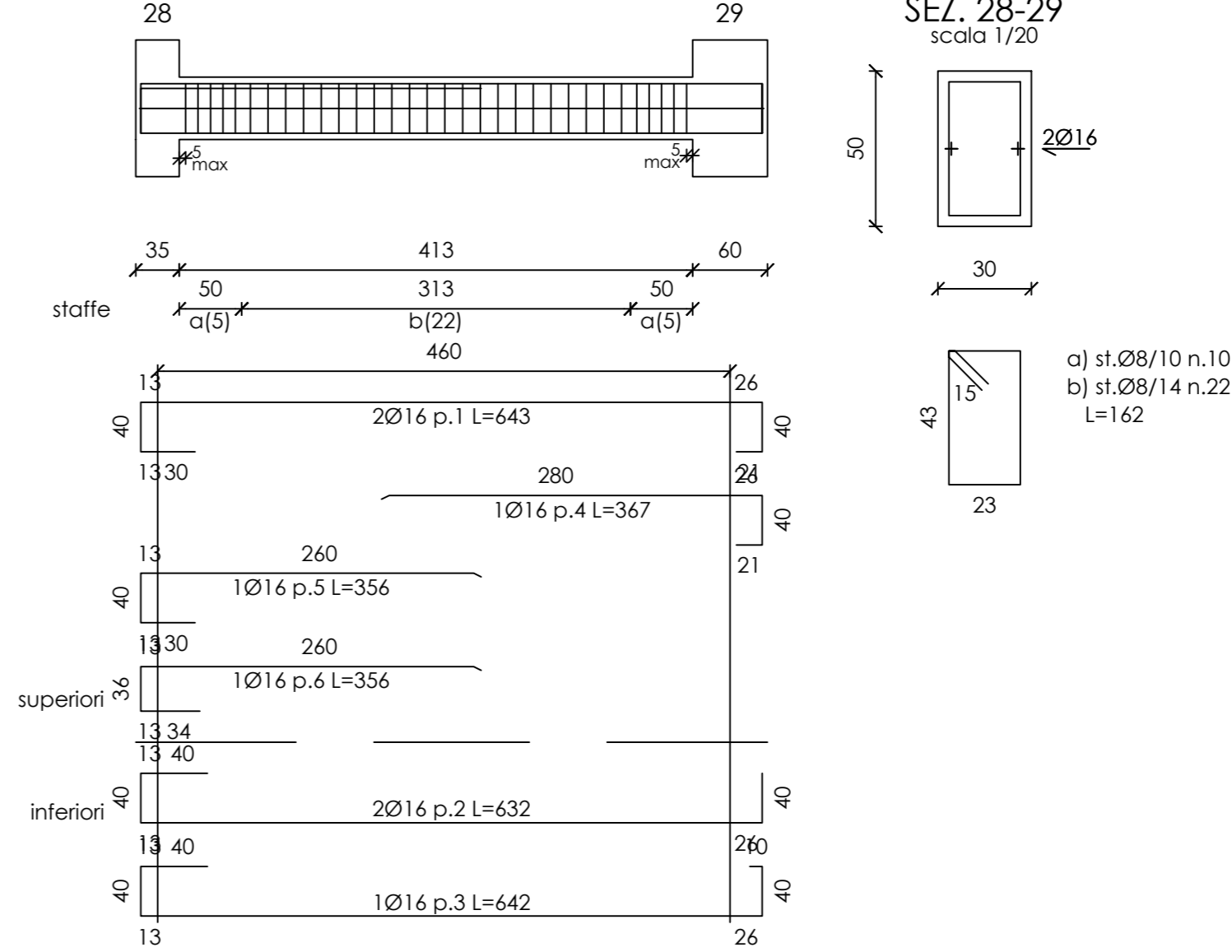
Trave a "Piano 03-sottotetto" 23-29
scala 1/50



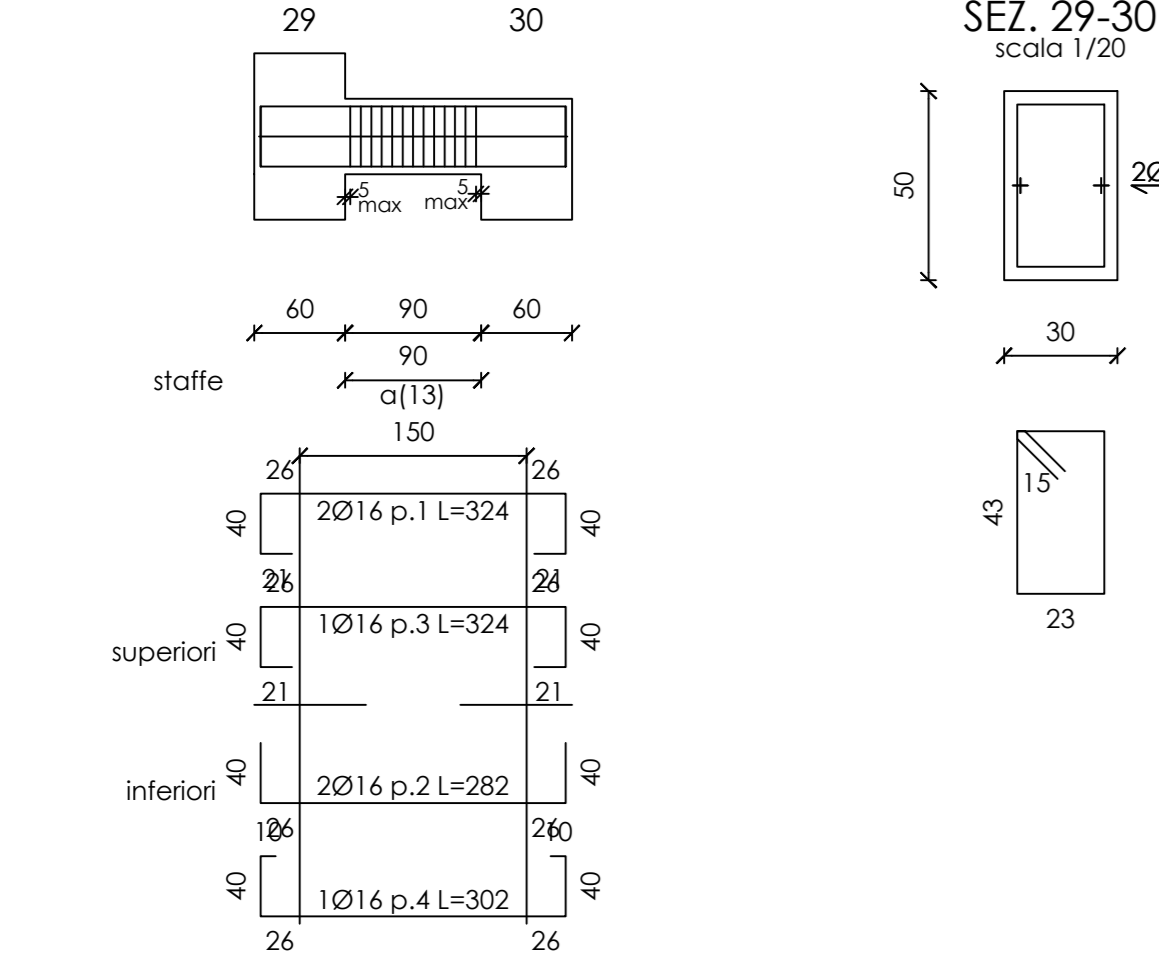
Trave a "Piano 03-sottotetto" 27-28
scala 1/50



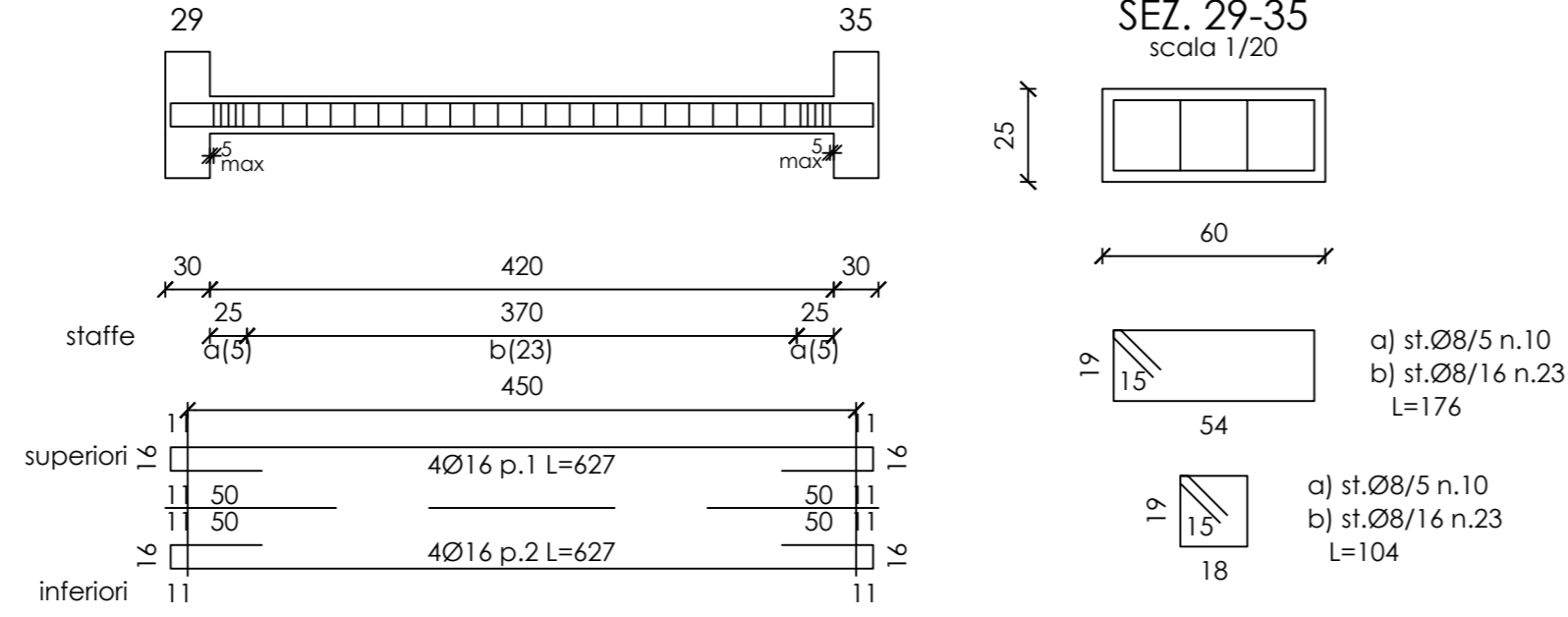
Trave a "Piano 03-sottotetto" 28-29
scala 1/50



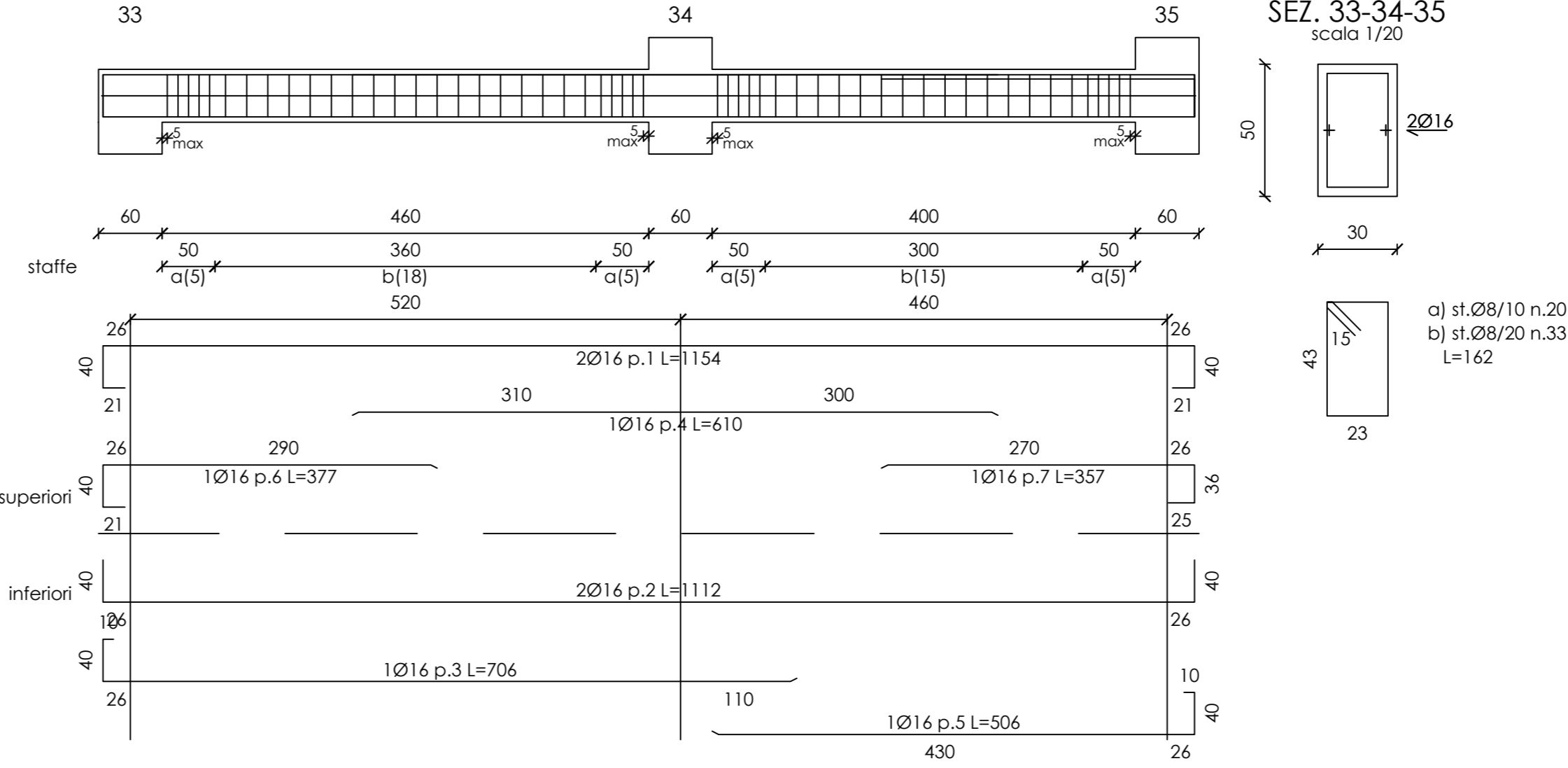
Trave a "Piano 03-sottotetto" 29-30
scala 1/50



Trave a "Piano 03-sottotetto" 29-35
scala 1/50



Trave a "Piano 03-sottotetto" 33-35
scala 1/50



ARCA CAPITANATA
AGENZIA REGIONALE per la CASA e l'ABITARE

FONDO DI SVILUPPO E COESIONE 2007-2013
Regione Puglia - "Settore Aree Urbane - Città"
Finanziamento: € 2.000.000,00
Finanziamento integrativo: € 600.000,00 (Economie rivenienti dalle Leggi 457/78, 67/88 e 179/92)

Realizzazione di n° 18 alloggi di edilizia residenziale pubblica
nel Comune di San Giovanni Rotondo in Via Antonio Massa

Finanziamento complessivo: € 2.600.000,00

TIMBRO	IL RESPONSABILE UNICO DEL PROCEDIMENTO:	Ing. Vincenzo De Devittis (Dirigente del Settore Tecnico)
	I PROGETTISTI DELL'ARCHITETTONICO:	arch. Anna Maria Tomasulo u.o. Progettazione / Appalti geom. Pietro Lorusso u.o. Progettazione / Appalti
	IL PROGETTISTA DELLE STRUTTURE E DEGLI IMPIANTI TECNOLOGICI:	arch. Antonio Palma Via P. Cascavilla n. 2 - 71013 San Giovanni Rotondo

TAVOLA	TITOLO	SCALA
St 08 2/2	Progetto: TRAVI IN C.A. Piano "3" sottotetto quota +9.65 FABBRICATI n. 1 - 2 - 3	1:20 - 1:50
AGGIORNAMENTI	L'IMPRESA	IL DIRETTORE DEI LAVORI
RIF.		